

Activités de recyclage et de gestion des déchets au Japon et en Asie du Sud-Est

DOWA ECO-SYSTEM CO., LTD.

Juillet 2022

1. Présentation de DOWA et ses activités

Présentation de DOWA Holdings Co., Ltd.

- Fondée en 1884 au Japon
- Capital social : 36,4 milliards JPY
- Ventes nettes (année fiscale 2022) : 831,8 milliards de JPY
- Employés : environ 7 400 (mars 2022)

**Gestion de
l'environnement
& Recyclage**



Dowa Eco-System

5 sociétés commerciales

**Fusion
des métaux
non ferreux**



**Métaux et mines
de Dowa**

**Matériaux
électroniques**



**Dowa
Matériaux
électroniques**

**Traitement
des métaux**



**Dowa
technologie
métallurgique**

**Traitement
thermique**



**Dowa
thermotechnique**

Origines de la société axée sur le recyclage

Company History

DOWA ECO-SYSTEM began operations as a mining and smelting company in 1884.

By combining know-how in operation and concentration with its smelting technologies, infrastructure and transport network, DOWA ECO-SYSTEM has been able to successfully transform its core business away from mining and smelting to environmental business.

1884 Mining business founded



1977 Environmental recycling business started



2003 Environmental recycling business started in Asia



2014 "Motivate Our Planet" brand vision adopted

2016 Committed to boosting circular economy through Advanced Waste Management



Origine :

Exploitation minière et fusion des métaux.

Manipulation de matières dangereuses.

Récupération des métaux

Traitement thermique

Protection de l'environnement

↓ **Transformé en**

Nouvelle tendance commerciale de :

Gestion des déchets dangereux

Récupération des métaux précieux

Recyclage des appareils ménagers

Opération de valorisation énergétique des déchets



1. Traitement des déchets

Collecte de déchets principalement industriels et quelques déchets municipaux, et traitement des déchets.

2. Recyclage des métaux

Recyclage de métaux précieux à partir de déchets et résidus, tels que les rejets d'usines, les appareils ménagers et véhicules en fin de vie.

3. Assainissement du sol et des eaux souterraines

Investigation et assainissement des sols et eaux souterraines contaminées par des métaux lourds (plomb, arsenic, etc.), les huiles et les composés organiques volatils (COV).

4. Logistique

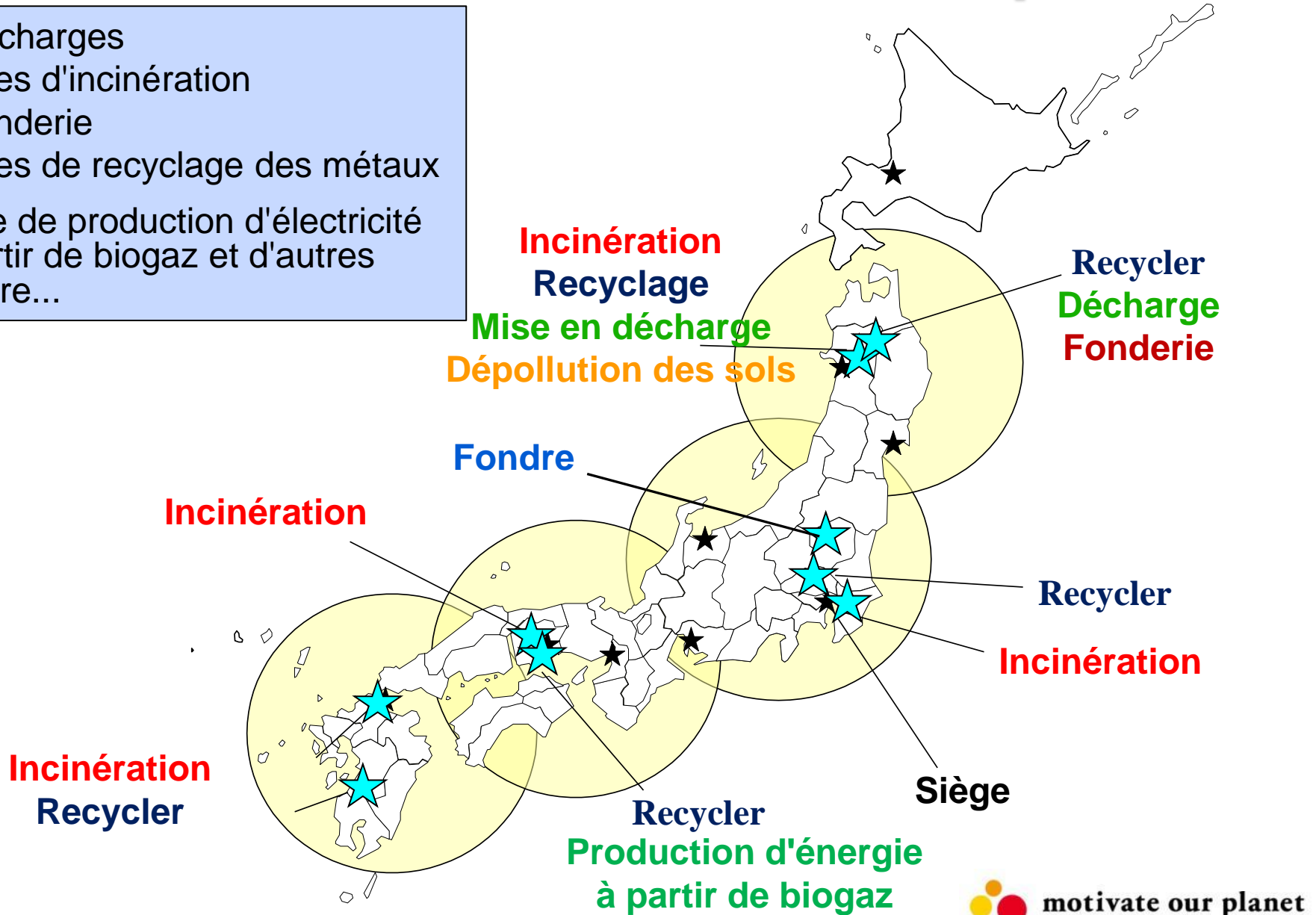
Transport des déchets et des matériaux recyclables mentionnés ci-dessus.



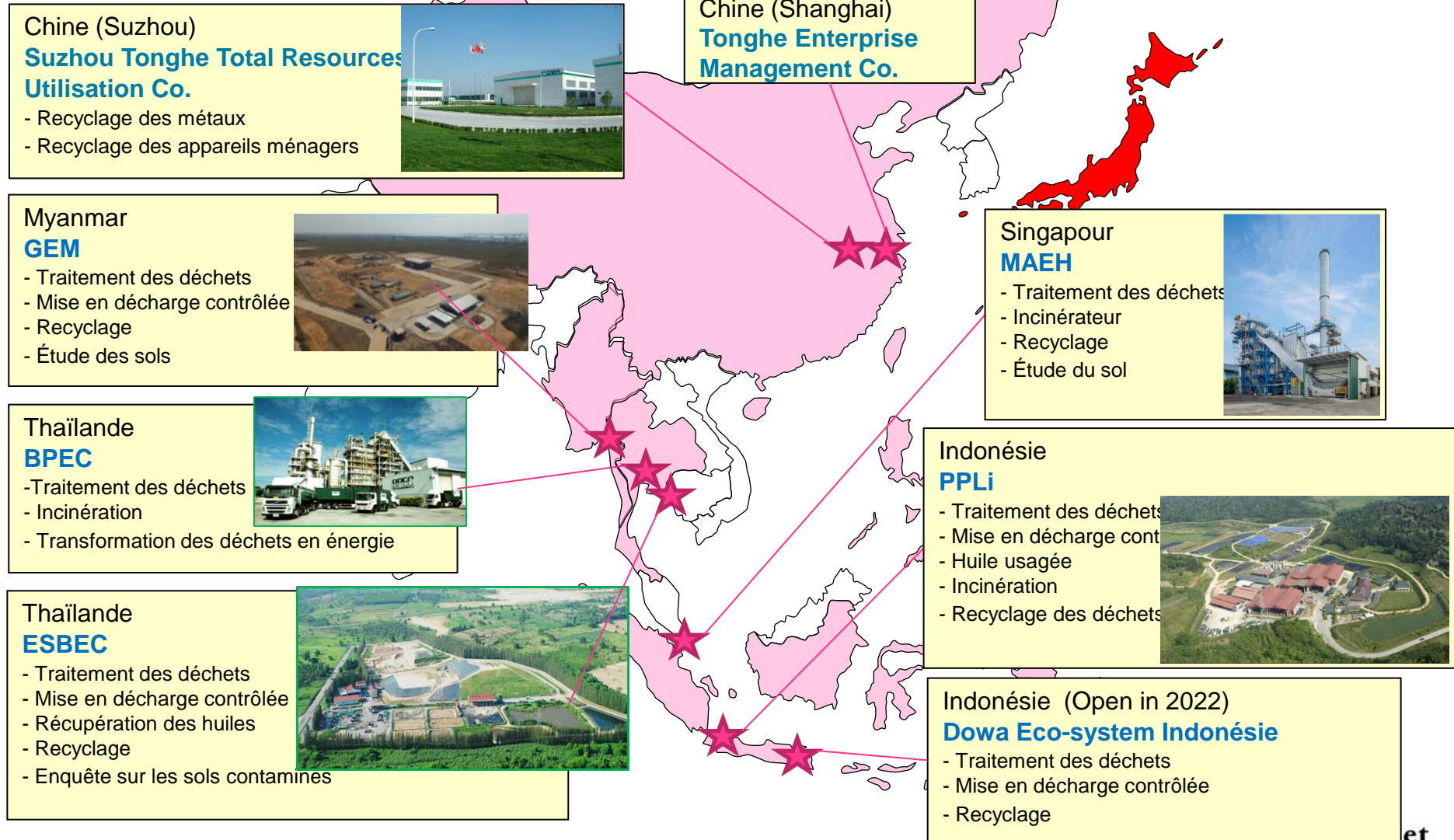
2. Le réseau de DOWA au Japon et en Asie du Sud-Est

Le réseau de DOWA au Japon

2 Décharges
4 Sites d'incinération
1 Fonderie
3 Sites de recyclage des métaux
1 site de production d'électricité à partir de biogaz et d'autres encore...

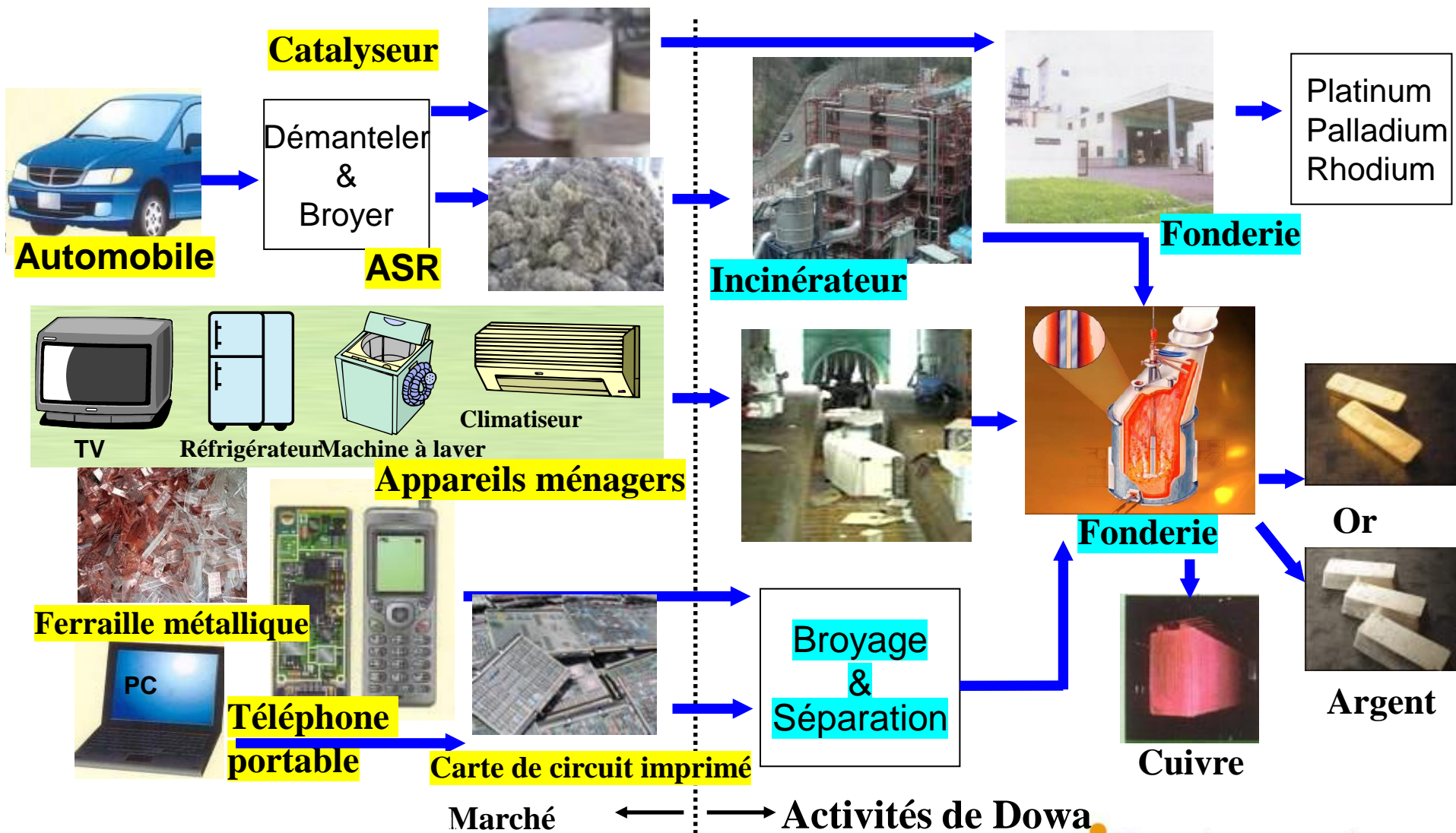


Gestion de l'environnement et recyclage de DOWA en Asie

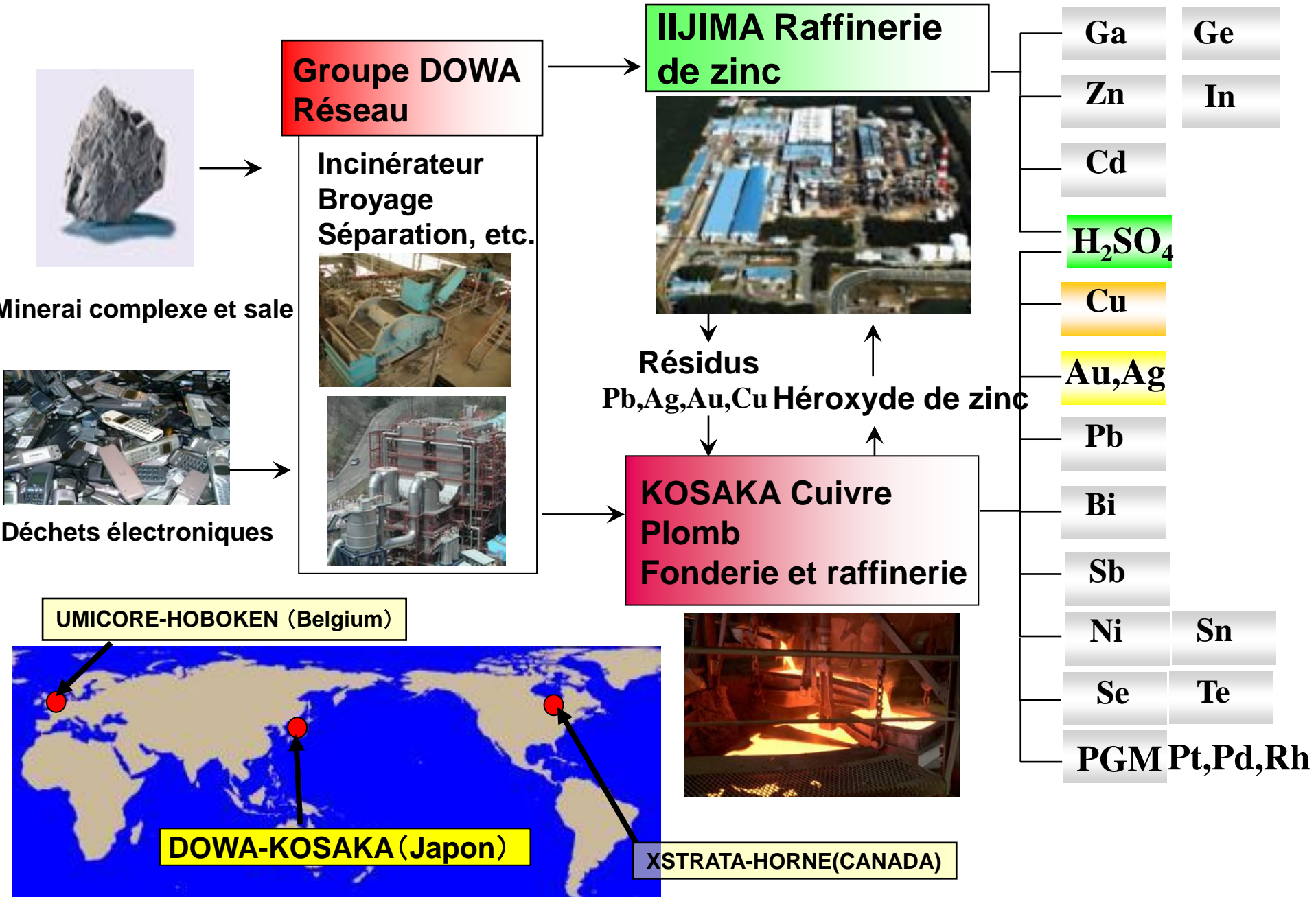


3. Recyclage des métaux

Processus de recyclage des métaux



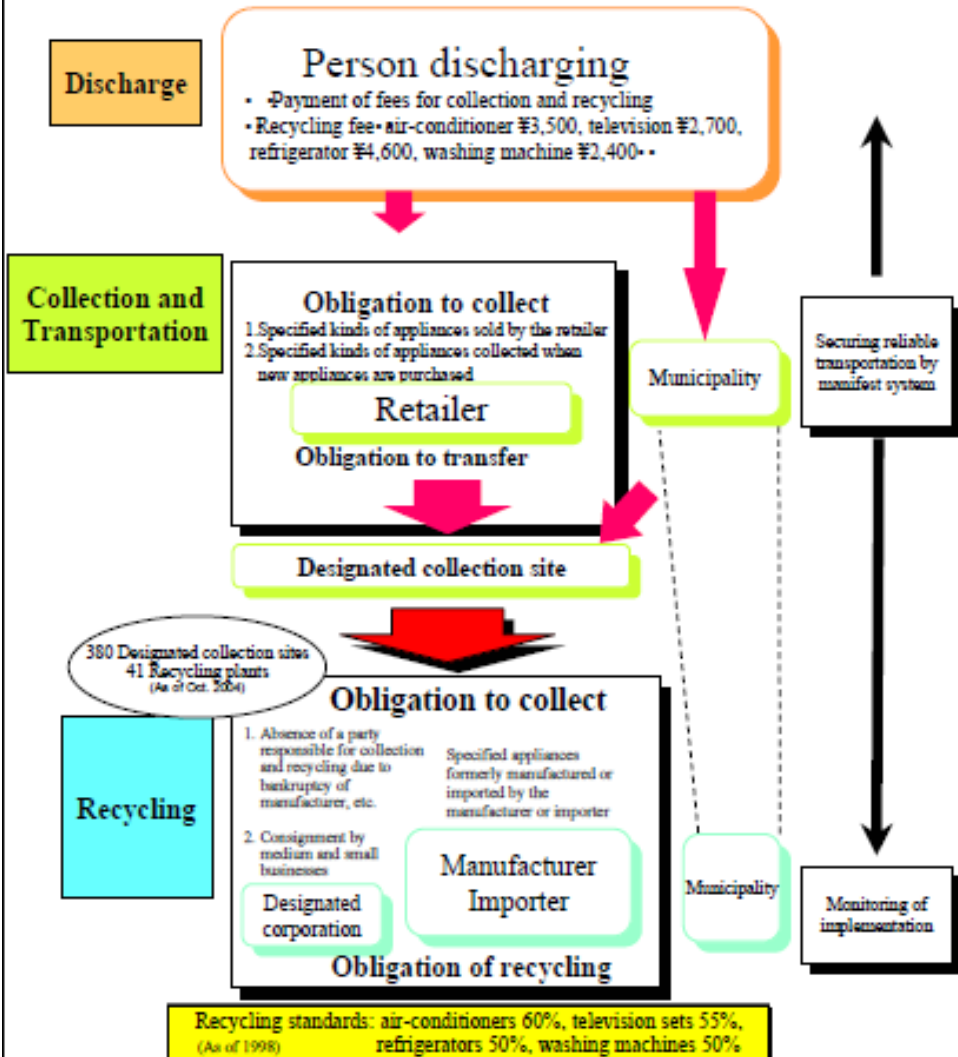
Complexe de fonderies/raffineries de DOWA



4. Recyclage des appareils ménagers

Loi japonaise sur le recyclage des appareils ménagers

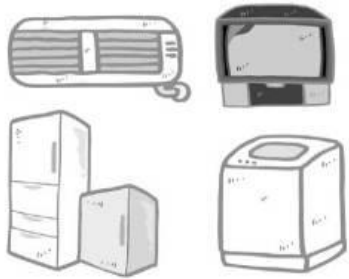
Recycling Flow of Home Appliances



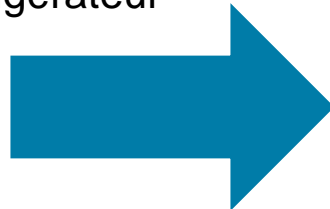
- Promulguée en 2001.
- Les machines à laver, les climatiseurs, les téléviseurs et les réfrigérateurs doivent être recyclés conformément à la loi.
- Réduction du volume des déchets mis en décharge et des décharges illégales.
- Récupération de métaux précieux et d'autres matériaux.
- Prévention de la pollution par les métaux lourds, les CFC, etc.



Recyclage des appareils ménagers



TV
Lave-linge
Climatiseur
Réfrigérateur

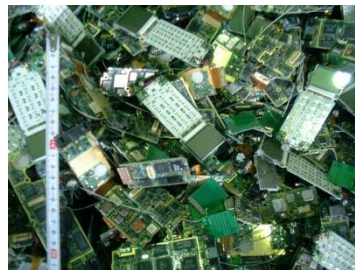


Démontage
en pièces/
matériaux



<Technologie requise pour une utilisation efficace des ressources>

- Trier les matériaux par type
- Identifier le type de matériau (différence de densité spécifique, rayons infrarouges proches)
- Technologie de récupération du fréon



Carte de circuit imprimé



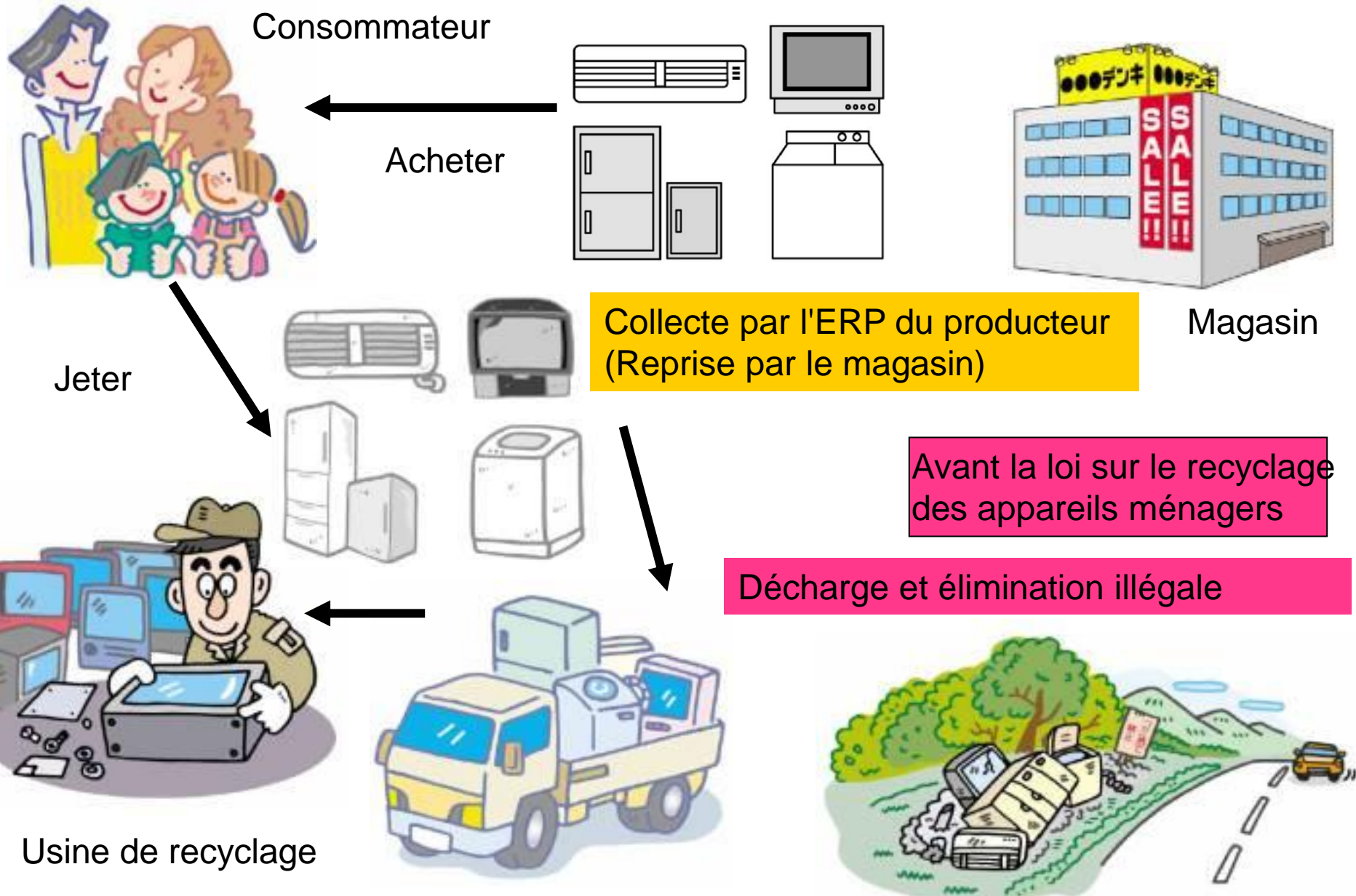
Pièces métalliques



Pièces non métallique



Loi sur le recyclage des appareils ménagers



Norme de recyclage

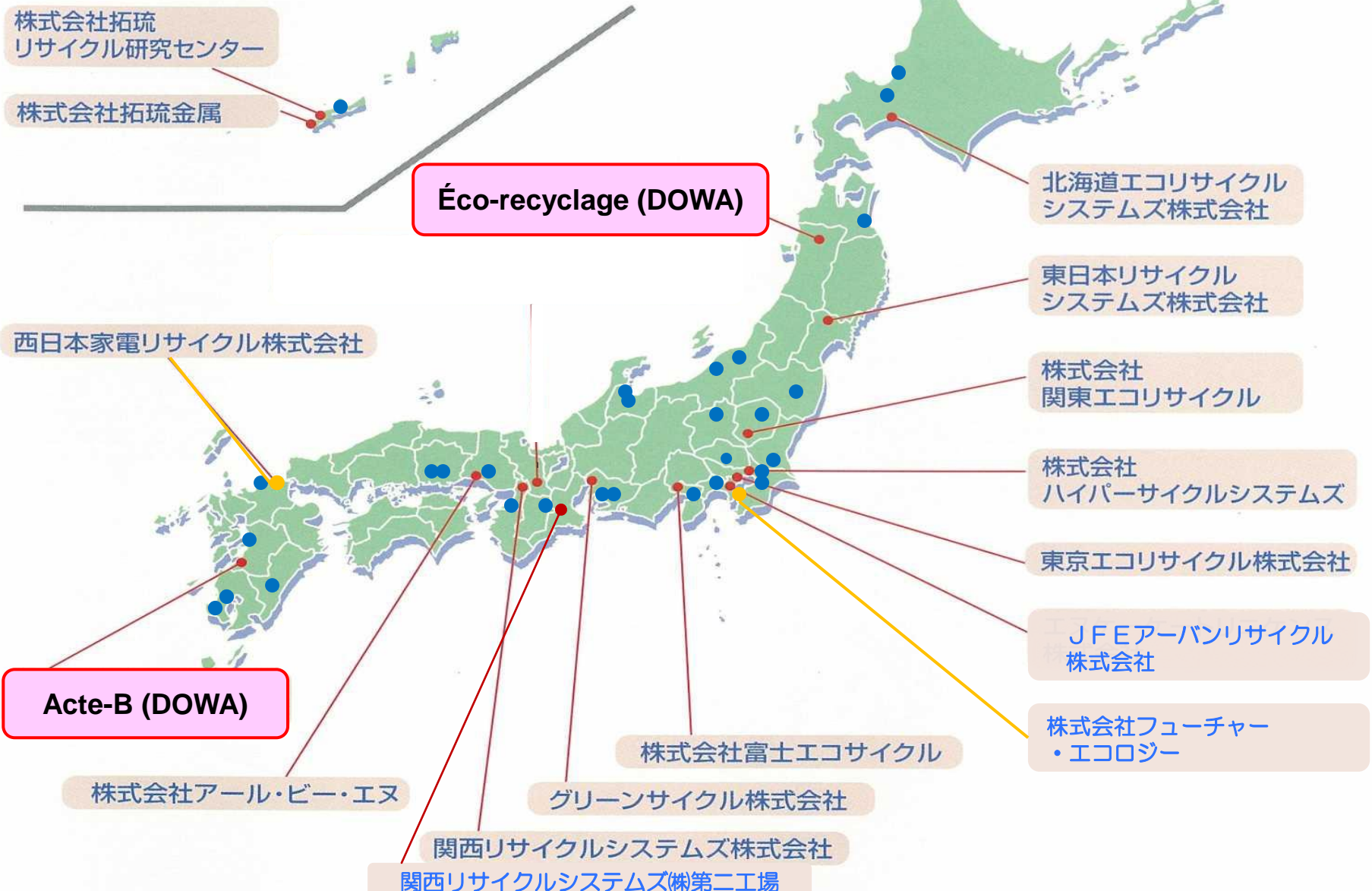
	2001~	2009~	2015~	Résultat : 2020
Climatiseur	60% ou plus	70% ou plus	80% ou plus	92%
TV (Tube de Braun)	55% ou plus	55% ou plus	55% ou plus	72%
TV (Cristal Liquide)	-	50% ou plus	74% ou plus	85%
Réfrigérateur	50 % ou plus	60% ou plus	70% ou plus	81%
Machine à laver	50% ou plus	65% ou plus	82% ou plus	92%

Ministry of the Environment, Japan

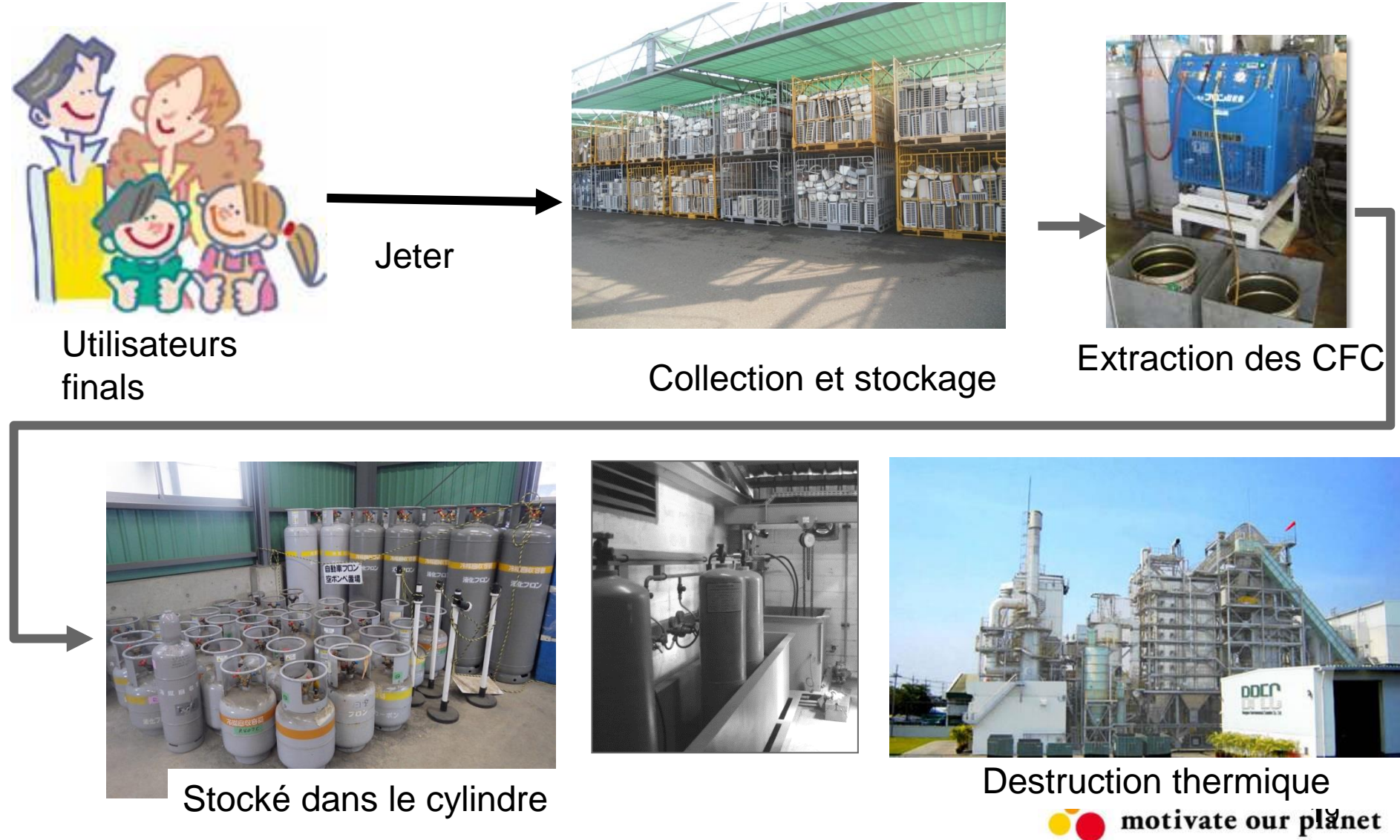
Norme de recyclage = Recyclage des matériaux + Recyclage thermique

Usines de recyclage certifiées au Japon

- Groupe A 28
- Groupe B 15
- A B 2
- total 45**

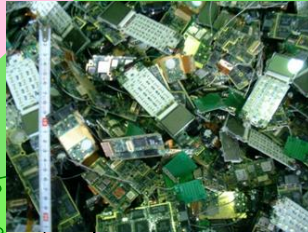


Traitement des CFC dans le DOWA



Cadre 3R en Asie

Recyclage et système de traitement approprié dans chaque pays.



Mise en place d'un système de recyclage inter-asiatique

Points essentiels de notre expérience

1. Collecte

Comment collecter efficacement les produits recyclables/déchets ?

2. Recyclage/Traitement

Comment traiter les matières recyclables/déchets de manière appropriée et flexible ?

Expansion des menus de traitement en fonction des tendances locales en matière de lois et de réglementations environnementales et des changements dans la structure industrielle.

3. Transformation des déchets en énergie, nouvelles technologies

Promouvoir la récupération et la réutilisation de l'énergie, et recycler autant que possible les matériaux récupérés.

Merci



DOWA ECO-SYSTEM CO., LTD.

Département du développement des affaires internationales.

Masahito Yoshimura